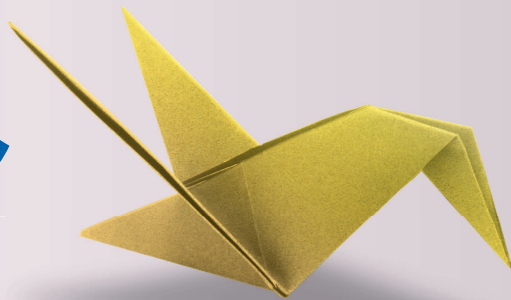


# ブラジル銀行 定期預金キャンペーン

お申込受付期間: 2010年9月1日(水)~2010年10月12日(火)

注意事項: 新規の米ドル建て外貨定期預金または円建て円貨定期預金を対象とします。お預け入れは、現金または他金融機関からの振込み等に限り、下記金利は当初のお預け入れ期間のみ適用されます。定期預金の自動継続をご選択された場合、満期時点の当行店頭表示金利が適用されます。最新の金利は、店頭もしくは当行ホームページにてご確認ください。



## ドル建て定期預金



米ドル建て預金  
(年利)

# 1.40%\*

(税引後金利 年1.12%)



## 円建て定期預金



円建て預金  
(年利)

# 1.15%\*

(税引後金利 年0.92%)

\* 上記金利は5万ドル以上の24ヶ月もの外貨定期預金を契約した場合適用。

\* 上記金利は500万円以上の24ヶ月もの円貨定期預金を契約した場合適用。

**期間:** 2010年9月1日(水)から10月12日(火)まで。

**キャンペーン内容:** お預け入れ金額は5万米ドル以上、お預かり期間は6ヶ月、12ヶ月または24ヶ月からお選びいただけます。

**例:** 5万米ドルを2年間(24ヶ月)の定期預金にお預け入れの場合、1.40%のキャンペーン金利が適用され、満期時にお受け取りのお利息は、50,000米ドル×1.12%(税引後)×2年間=1,120米ドルとなります。

\* 5万ドルを円換算すると、為替レートを1ドルあたり85.56円と想定(平成22年8月31日現在)した場合、427万8千円相当額となります。

**期間:** 2010年9月1日(水)から10月12日(火)まで。

**キャンペーン内容:** お預入金額は100万円以上500万円未満または500万円以上の2種類からお選びいただけます。お預かり期間は6ヶ月、12ヶ月、24ヶ月となります。

**例:** 500万円を2年間(24ヶ月)の定期預金にお預け入れの場合、1.15%のキャンペーン金利が適用され、満期時にお受け取りのお利息は、500万円×0.92%(税引後)×2年間=9万2千円となります。

注) 外貨預金は、リスクのある商品です。下記に記載している「外貨預金に関する留意事項」を必ずお読みください。

### 米ドル建て定期預金(年利)

金利一覧表 下記金利はキャンペーン期間中(2010年9月1日~2010年10月12日)にお預入いただいた場合に適用します。

預金額	6ヶ月	12ヶ月	24ヶ月
5万米ドル以上 (税引後)	0.75% (0.60%)	1.25% (1.00%)	1.40% (1.12%)

### 円建て定期預金(年利)

金利一覧表 下記金利はキャンペーン期間中(2010年9月1日~2010年10月12日)にお預入いただいた場合に適用します。

預金額	6ヶ月	12ヶ月	24ヶ月
100万円以上, 500万円未満 (税引後)	0.35% (0.28%)	0.75% (0.60%)	1.00% (0.80%)
500万円以上 (税引後)	0.50% (0.40%)	1.00% (0.80%)	1.15% (0.92%)

### 外貨預金に関する留意事項

●外貨預金には、為替変動リスクがあります。外貨預金への預入を円貨から外貨に交換して行った場合、引出元金を円換算すると、為替相場の動向によっては為替差損が生じ、円貨ベースで元本割れが生じるリスクがあります。また同様に、外貨でお預入を行った場合でも、預入元金を他の外貨に換算して払い戻しを行うと、預入通貨ベースで元本割れが生じるリスクがあります。●円対米ドルの場合TTM(お客さまが外貨を購入するレート)はTTM(当行所定の仲値)に為替手数料を上乗せした為替レートです。また、TTB(お客さまが外貨を売却するレート)はTTMから為替手数料を差し引いた為替レートです。そのため、外国為替相場に変動がない場合でも、往復の為替手数料がかかるため、利息を含めた受取時の円貨額が預入時の円貨額を下回る(円貨ベースで元本割れとなる)リスクがあります。円対米ドルの為替手数料は、平日(月曜日~金曜日)は片道1円、往復2円となり、土曜日は、片道1円20銭、往復2円40銭となります。いずれの場合も、為替相場の動向等によっては、為替手数料は変動し、当行所定の為替手数料を上回ることがあります。そのため、手数料の金額や上限額または計算方法を予めご提示することができません。

●口座開設から180日間は口座維持費がかかりません。180日経過後は、円貨と外貨を合算した月の平均残高がUSD1,000.00(一千米ドル)相当額未満の場合は、口座維持費として当該口座から月々100円が引き落とされます。●定期預金は原則として、中途解約はできません。当行がやむを得ないものと認めた場合の適用金利は、無利息になる場合があります。●利息は、当行所定の利率及び方法により計算されます。金融情勢の変化等に応じて予告なく見直しをすることがあります。適用金利については、各支店及び出張所へお問い合わせください。●ブラジル銀行がお取り扱いしている預金は日本国内における預金保険制度の対象ではありません。●お申し込みの前に当行の「契約締結前交付書面」をよくお読みいただき、外貨預金の仕組みを十分にご理解のうえ、ご契約ください。●外貨現金のお取り扱いはいは支店のみに限りますのでご注意ください(出張所ではお取り扱いしていません)。

[bb.com.br/japan/jp](http://bb.com.br/japan/jp)

お問い合わせはコールセンターまで **0120-09-5585** 日本語対応 月曜日~金曜日9:00~17:00\*

\* 祝日および銀行休業日(12月31日、1月1日~3日)を除きます。

ブラジル銀行

**BANCO DO BRASIL**

